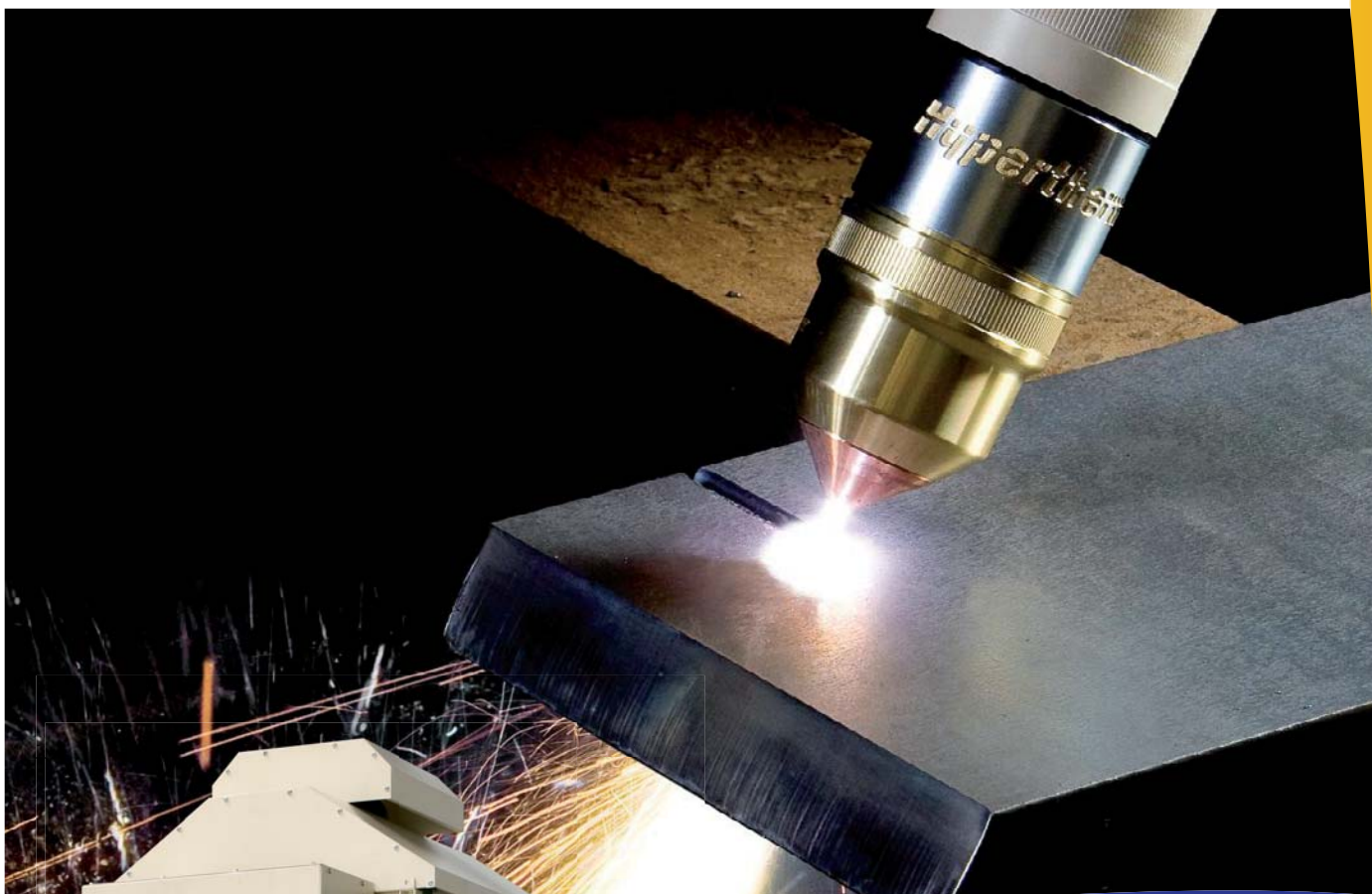




rimor



Eliminação de pós *Dust remover*



**Depurador de pós com filtro tipo cartucho horizontal
inclinado a alta pressão**

Dust remover with horizontal cartridge inclined for high pressure

Com controlo automático da vazão em baixa, média e alta pressão.

Com depuração de pós em zona ATEX

With automatic control with flow control for low, medium and high pressure

With dust remover for ATEX

Aspiração da parte superior
Aspiration from the top

Para execução externa
External execution



Sistema de controle da pressão e vazão
Control system pressure or flow rate



Câmara insonorizada,
motores elétricos e ventiladores

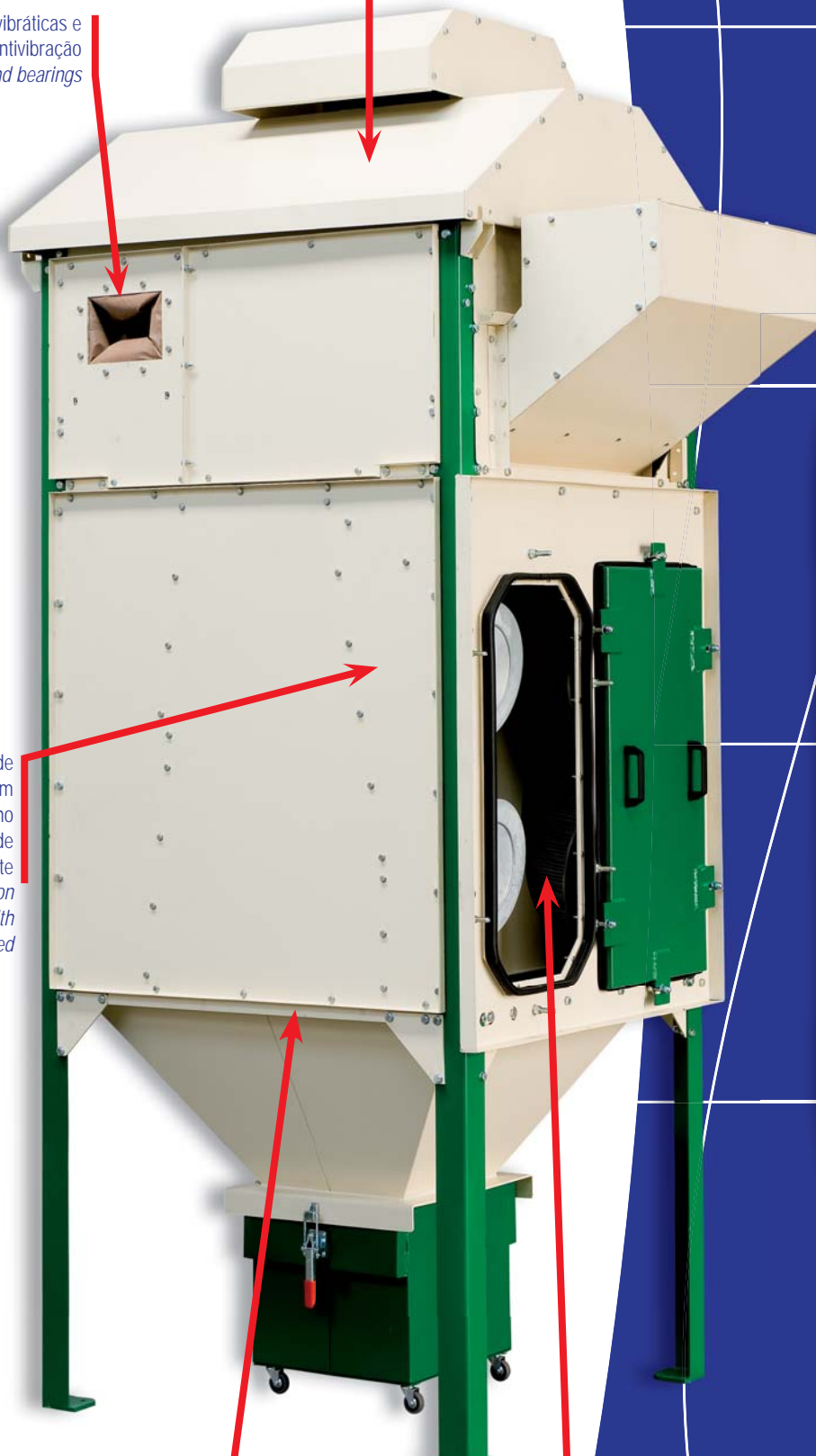
Juntas antivibráticas e
suportes antivibração
Anti-vibration joint and bearings

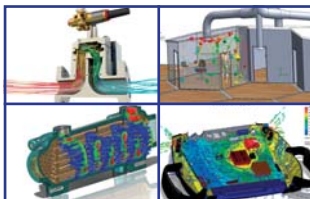
Controle por inversor
Rimor padrão PID

Sistema de
distribuição com
filtros tipo cartucho
com velocidade
constante
*Distribution system on
filtered cartridge with
constant speed*

Filtro completamente desmontável
com paredes substituíveis
*Completely disassembled filter
with replaceable walls*

Antecâmara para recolher
os pós pesados
Chamber for heavy dust collection





Serviço direto rimor de programação
Direct service for programming by Rimor
Assistência Técnica e reparação direta MR Motores Elétricos
Direct assistance for repairs by Rimor
Teste e programação diretamente no local
Testing and programming on-site
Área de estudo de Engenharia Rimor
Rimor office of engineering
Projeto e cálculo estrutural
Design and structural study
Projeto e cálculo mecânico
Design and mechanical study
Projeto e cálculo dinâmico
Design and dynamic study
Fabricação de Drivers
Drivings' construction
Realização mecânica de precisão
Precision mechanics production



produção - engenharia - assistência - distribuição
 production - engineering - assistance - distribution



A Rimor projeta e produz em Turim motores elétricos especiais, motores síncronos e assíncronos, inversor, drives, ventiladores centrífugos silenciosos, Motores Marelli conforme as normas Fincantieri para pronta entrega, válvulas de controle e cabines de isonorização. Trabalha na área de mecânica, fluidos, tratameto do ar, acústica e automação na construção de equipamentos da área.

A Rimor sempre adotou os mais modernos sistemas de planejamento para seus funcionários e para responder prontamente às exigências de seus clientes. O Know-how Rimor, resultado de anos de projetos e desenvolvimento de soluções personalizadas, são uma garantia para o cliente, que pode contar com uma estrutura com experiência com-provada no setor industrial.

A partir do final dos anos 90 a Rimor é o Master Distribuidor Marelli Motori. O desenvolvimento, a produção de motores especiais e os projetos dentro da empresa tem permitido ao longo dos anos a gestão de peças de reposição e assistência técnica a um nível elevado. A Rimor possui uma sala para teste totalmente equipada adapta a responder as exigências de seus clientes.

A Rimor tem uma rede de mais de 30 distribuidores na Itália e possui o mais completo depósito para a marca Marelli Motori de toda a Itália com pronta entrega de motores até 132kW e com todas as variantes de construções possíveis e acessórios, tais como servoventilação e sondas termo-métricas. Dispões de mais de 8000 artigos: motores, ventiladores, inversores, bombas e outros componentes especiais.

In Turin, Rimor srl designs and produces special electric motors, synchronous and asynchronous motors, inverter, noiseless centrifugal fans, Marelli motors for Fincantieri's standards prompt delivery, control valves, soundproofing cabins. Rimor works in the field of mechanics, fluidics, aerualics, acoustics and automation.

Rimor uses the newest design systems for its employees and to fit into customers' needs. Rimor's Know-how, which is the result of ten-years experience, represents a guarantee for customers, who can rely on a structure with a great experience in the world of industry.

Rimor is a "Marelli Motors" Master-Distributor since the late 90's. The development and production of special motors and projects within the company has enabled an high-level assistance and parts' management with years. Rimor has a qualified testing room for customer service.

Rimor has a network of over 30 distributors on the national territory and the most stocked warehouse of Italy for Marelli Motors with prompt delivery up to 132kW and with all possible constructions and the accessories such as servo-ventilation, thermometric probes. It has up to 8000 items: motors, fans, inverter, pumps and other specialized components.



A **MR Motores Elétricos** além de oferecer serviços de ponta e com a melhor qualidade desde **Manutenção de Inversores e Soft-Starter, Motores CA/CC (MULTIMARCAS), Bombas, Máquina de Solda até assistência técnica e manutenção de Transformador.** Possui uma equipe altamente qualificada com mais de 20 anos de experiência

A MR é **distribuidor e assistência técnica autorizada** dos principais fabricantes de bombas do Brasil como a **ABS SULZER, SCHNEIDER Motobombas, Thebe Bombas Hidráulicas e representante da Rimor no Brasil** atuando comercialmente em todo território nacional.

MR Motores Elétricos Ltda

Rua Francisco Caetano Pereira, número 1320 - Brasília - Volta Redonda - RJ
 Cep 27220-170 - Brasil 0055-24-3337-9223 / 0055-24-8839-8928
 E-mail: comercial@mrmotoreseltricos.com.br www.mrmotoreseltricos.com.br