



rimor

AUTOMOBILÍSTICO

A Rimor Srl adquiriu ao longo dos anos uma grande experiência no campo de testes no setor automobilístico, ventiladores, equipamentos para bancada de testes no setor automobilístico, ventiladores, equipamentos para bancada de testes e câmaras climáticas, resultado da colaboração de empresas italianas e européias, tais como: AVL, Angelantoni Spa, Control System, Flexider, Sixtau Spa, Simpes Faip Spa, Magneti Marelli, Fiat FPT, Iveco, Husqvarna Motorcycles, AVL China e Lamborghini. Hoje a Rimor desenvolve sistemas de tecnologia inovadoras para atender as necessidades de seus clientes nos mais diversos segmentos, onde projeta, desenvolve e produz: equipamentos para simulação da velocidade do vento para dinamômetro de chassis, arrefecedores, sistema de exaustão para gases de escapamento, válvulas e ventiladores com baixo nível de ruído para alta temperatura, instalações para testes com tubo flexível de conexão motor-escapamento, sistema de filtros para testes de frenagem, instalações completas de ventilação e exaustão do ar.

Rimor srl has gained, over the years, a great experience in the field of automotive testing industry, fans and machines for roller dynamometer, climatic cell, working with Italian and European companies such as: AVL, Angelantoni spa, Control System, Flexider, Sixtau spa, Simpesfaip spa, Magneti Marelli, Fiat FPT, Iveco, Husqvarna motorcycles, AVL China and Lamborghini. Nowadays, Rimor designs and produces: wind blower for roller dynamometer, wheeled coolers for hot spots, exhaust gas suction systems with valves and soundproof fans for high temperatures, testing systems for flexible connections between engine and converter, filtration systems for braking test, complete intake and outlet equipment for climatic cell.



SIMULADOR VELOCIDADE DO VENTO PARA DINAMÔMETRO DE CHASSIS

SPEEDFAN FOR ROLLER DYNAMOMETER

Temos uma ampla gama de equipamentos adequados para produção de fluxos uniformes e equilibrados com desvio mínimo da velocidade média necessária, conforme exigido pela regulamentação ECE número 85. Execuções por ciclos ECE com processo de aceleração e desaceleração. disponíveis com o sem inversor Rimor no interior da carcaça - com possibilidade de execução em câmara climática - em dinamômetro de chassis/ rodas a frio - com potência e velocidade até 200km/h.

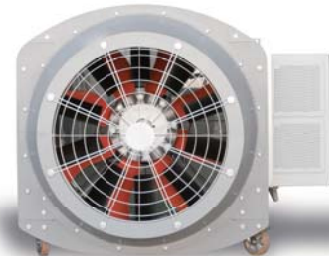
A complete range of machines suitable to generate uniform and balanced flows with minimum deviation, according to ECE 85 standard.

Executions for ECE series with acceleration and deceleration, they can be equipped with inverter on board, with possible execution for: climatic cell, roller dynamometer, power and speed up to 200km/h.

Máquina para simular a velocidade do vento no dinamômetro de chassis tipo axial em duas fases
Speedfan for roller dynamometer double-stage



Simulador velocidade do vento axial monofásico para dinamômetro de chassis
Speedfan for roller dynamometer single-stage



Simulador velocidade do vento axial monofásico para dinamômetro de chassis
Centrifugal speedfan for roller dynamometer



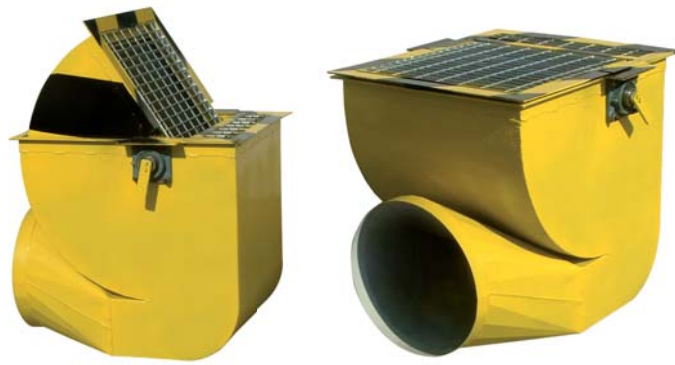
Simulador velocidade do vento com múltiplo girante para dinamômetro di chassis
Speedfan for roller dynamometer multi-impeller



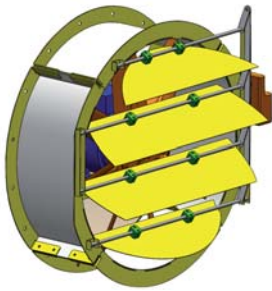
Equipamentos para arrefecimento de áreas quentes
Hot spots coolers



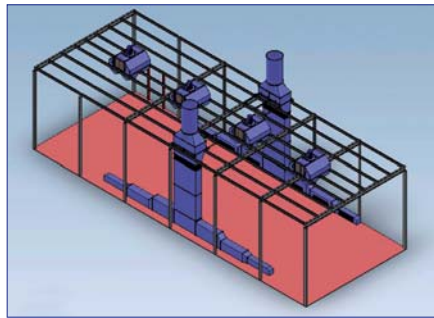
Alçapão para sistema de aspiração para dinamômetro de chassis
Extractor trap door for roller dynamometer



Ventiladores para insuflação e extração do ar
Inlet and outlet air fans



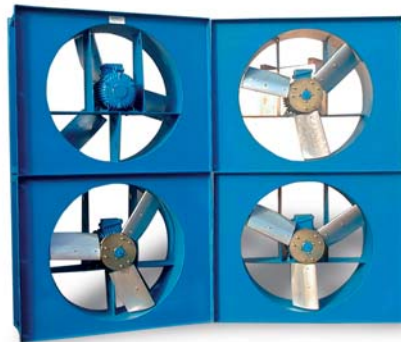
Kit completo para instalação de sistema de ventilação e exaustão
Complete kit plants for air inlet and extraction



Simulador de ar quente para escapamentos
Hot air simulator for sleeves



Ventiladores para aerodinâmica
Fan for aerodynamics



Ventiladores para extração de gases em aplicações com alta temperatura
High temperature fan for gas extraction

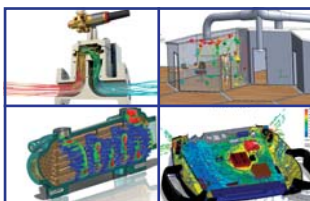


Válvula para vapor a alta temperatura
Gas valves for high temperature



Coletor de pó para teste de freios
Dust collector for brakes





Serviço direto rimor de programação
Direct service for programming by Rimor
Assistência Técnica e reparação direta MR Motores Elétricos
Direct assistance for repairs by Rimor
Teste e programação diretamente no local
Testing and programming on-site
Área de estudo de Engenharia Rimor
Rimor office of engineering
Projeto e cálculo estrutural
Design and structural study
Projeto e cálculo mecânico
Design and mechanical study
Projeto e cálculo dinâmico
Design and dynamic study
Fabricação de Drivers
Drivings' construction
Realização mecânica de precisão
Precision mechanics production



produção - engenharia - assistência - distribuição
 production - engineering - assistance - distribution



A Rimor projeta e produz em Turim motores elétricos especiais, motores síncronos e assíncronos, inversor, drives, ventiladores centrífugos silenciosos, Motores Marelli conforme as normas Fincantieri para pronta entrega, válvulas de controle e cabines de isonorização. Trabalha na área de mecânica, fluidos, tratameto do ar, acústica e automação na construção de equipamentos da área.

A Rimor sempre adotou os mais modernos sistemas de planejamento para seus funcionários e para responder prontamente às exigências de seus clientes. O Know-how Rimor, resultado de anos de projetos e desenvolvimento de soluções personalizadas, são uma garantia para o cliente, que pode contar com uma estrutura com experiência com-provada no setor industrial.

A partir do final dos anos 90 a Rimor é o Master Distribuidor Marelli Motori. O desenvolvimento, a produção de motores especiais e os projetos dentro da empresa tem permitido ao longo dos anos a gestão de peças de reposição e assistência técnica a um nível elevado. A Rimor possui uma sala para teste totalmente equipada adapta a responder as exigências de seus clientes.

A Rimor tem uma rede de mais de 30 distribuidores na Itália e possui o mais completo depósito para a marca Marelli Motori de toda a Itália com pronta entrega de motores até 132kW e com todas as variantes de construções possíveis e acessórios, tais como servoventilação e sondas termo-métricas. Dispões de mais de 8000 artigos: motores, ventiladores, inversores, bombas e outros componentes especiais.

In Turin, Rimor srl designs and produces special electric motors, synchronous and asynchronous motors, inverter, noiseless centrifugal fans, Marelli motors for Fincantieri's standards prompt delivery, control valves, soundproofing cabins. Rimor works in the field of mechanics, fluidics, aerualics, acoustics and automation.

Rimor uses the newest design systems for its employees and to fit into customers' needs. Rimor's Know-how, which is the result of ten-years experience, represents a guarantee for customers, who can rely on a structure with a great experience in the world of industry.

Rimor is a "Marelli Motors" Master-Distributor since the late 90's. The development and production of special motors and projects within the company has enabled an high-level assistance and parts' management with years. Rimor has a qualified testing room for customer service.

Rimor has a network of over 30 distributors on the national territory and the most stocked warehouse of Italy for Marelli Motors with prompt delivery up to 132kW and with all possible constructions and the accessories such as servo-ventilation, thermometric probes. It has up to 8000 items: motors, fans, inverter, pumps and other specialized components.



A MR Motores Elétricos além de oferecer serviços de ponta e com a melhor qualidade desde **Manutenção de Inversores e Soft-Starter, Motores CA/CC (MULTIMARCAS), Bombas, Máquina de Solda até assistência técnica e manutenção de Transformador.** Possui uma equipe altamente qualificada com mais de 20 anos de experiência

A MR é **distribuidor e assistência técnica autorizada** dos principais fabricantes de bombas do Brasil como a **ABS SULZER, SCHNEIDER Motobombas, Thebe Bombas Hidráulicas e representante da Rimor no Brasil** atuando comercialmente em todo território nacional.

MR Motores Elétricos Ltda

Rua Francisco Caetano Pereira, número 1320 - Brasília - Volta Redonda - RJ
 Cep 27220-170 - Brasil 0055-24-3337-9223 / 0055-24-8839-8928
 E-mail: comercial@mrmotoreseltricos.com.br www.mrmotoreseltricos.com.br